







ENTWICKLUNG DER GROSSHANDELSPREISE FÜR STROM AN DER EEX*





(Schlusskurs Base Stand 05.08.2019)

Lieferjahr 2020	50,75 €/MWh	Entwicklung zu Vormonat 
Lieferjahr 2021	50,11 €/MWh	Entwicklung zu Vormonat 
Lieferjahr 2022	51,23 €/MWh	Entwicklung zu Vormonat 
Lieferjahr 2023	53,08 €/MWh	Entwicklung zu Vormonat 

* Kein Angebot, Preise rein informativ.

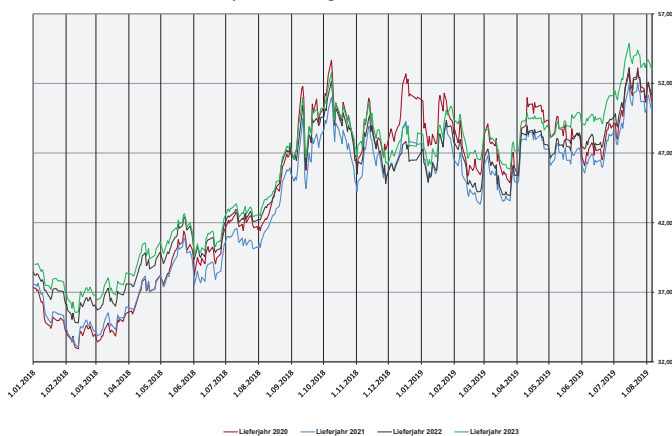
ENTWICKLUNG DER GROSSHANDELSPREISE FÜR GAS AN DER EEX*

(Schlusskurs NCG Stand 05.08.2019)

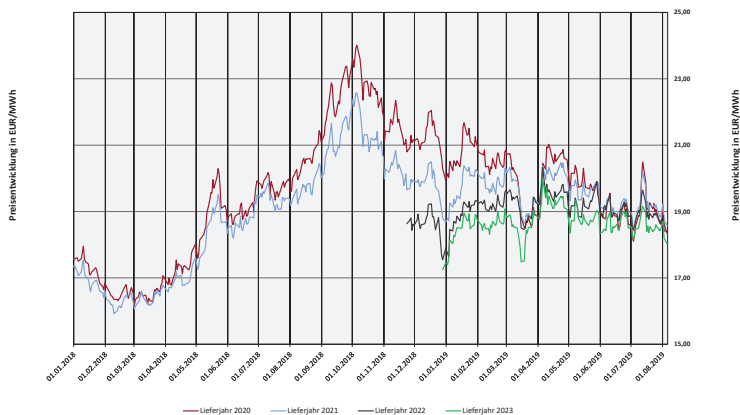
Lieferjahr 2020	18,343 €/MWh	Entwicklung zu Vormonat 
Lieferjahr 2021	18,575 €/MWh	Entwicklung zu Vormonat 
Lieferjahr 2022	18,391 €/MWh	Entwicklung zu Vormonat 
Lieferjahr 2023	18,022 €/MWh	Entwicklung zu Vormonat 

* Kein Angebot, Preise rein informativ.

Strompreisentwicklung seit 01.01.2018 - Stand 05.08.2019



Gaspreisentwicklung seit 01.01.2018 - Stand 05.08.2019



MARKTPREISINFORMATIONEN AUGUST

STROM:

Der Preis für eine Tonne CO₂-Neutralität ist seit Anfang Juli von 26€/Tonne auf knapp 30€/Tonne gestiegen und behauptet hier aktuell seine Position.

Das Ende dürfte damit noch nicht erreicht sein - so schwebt Umweltministerin Schulze offenbar lt. Medienberichten ein Startpreis im Jahr 2020 von 35 Euro/t CO₂ vor. Bis 2023 sollen es 80 Euro sein und ab 2030 soll die Steuer auf 180 Euro pro Tonne ansteigen.

Weiter kann im 4. Quartal mit einer erhöhten Marktnachfrage gerechnet werden - Hintergrund ist das Laufzeitende zum 31.12. bei einer Vielzahl von Energielieferverträgen. Die steigende Nachfrage wird dem gehandelten Stromjahr 2020 weitere Unterstützung geben.

GAS:

Im Erdgasmarkt öffnet sich aktuell ein sehr interessantes Zeitfenster.

Durch eine geplante Fördermengenerhöhung an flüssigem Erdgas (LNG) durch die USA, könnten sich hier kurzzeitig interessante Preisangebote ergeben.

WICHTIGER HINWEIS:

Am Freitag, 16. August bezieht die Württembergische Energie GmbH ihre neuen Räumlichkeiten in Ludwigsburg.

Ab dem 19.08.2019 sind wir dann für Sie unter folgender Adresse erreichbar:

Württembergische Energie GmbH

Wilhelm-Bleyle-Straße 1

71636 Ludwigsburg