





ENTWICKLUNG DER GROSSHANDELSPREISE FÜR STROM AN DER EEX*





(Schlusskurs Base Stand 12.11.2019)

Lieferjahr 2020	45,15 €/MWh	Entwicklung zu Vormonat 
Lieferjahr 2021	46,79 €/MWh	Entwicklung zu Vormonat 
Lieferjahr 2022	47,94 €/MWh	Entwicklung zu Vormonat 
Lieferjahr 2023	49,90 €/MWh	Entwicklung zu Vormonat 

* Kein Angebot, Preise rein informativ.

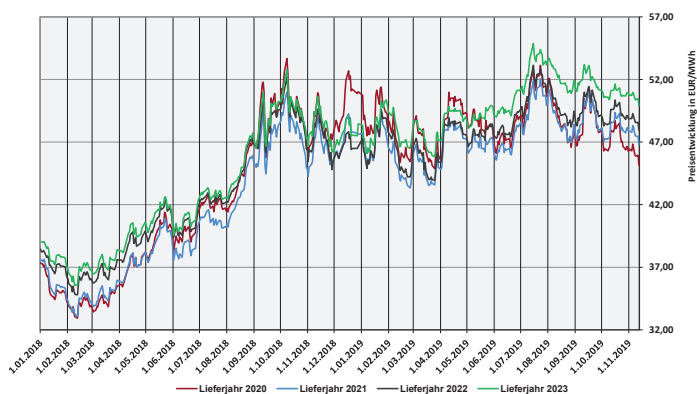
ENTWICKLUNG DER GROSSHANDELSPREISE FÜR GAS AN DER EEX*

(Schlusskurs NCG Stand 12.11.2019)

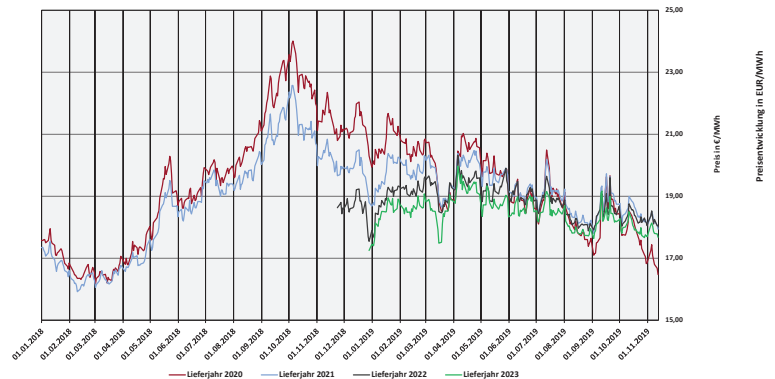
Lieferjahr 2020	16,474 €/MWh	Entwicklung zu Vormonat 
Lieferjahr 2021	17,940 €/MWh	Entwicklung zu Vormonat 
Lieferjahr 2022	18,040 €/MWh	Entwicklung zu Vormonat 
Lieferjahr 2023	17,674 €/MWh	Entwicklung zu Vormonat 

* Kein Angebot, Preise rein informativ.

Strompreisentwicklung seit 01.01.2018 - Stand 12.11.2019



Gaspreisentwicklung seit 01.01.2018 - Stand 12.11.2019



MARKTPREISINFORMATIONEN NOVEMBER

STROM:

Das Preisniveau im Strom zeigte sich in den letzten Wochen sehr konstant, was sich auch in der Seitwärtsbewegung der Marktpreise widerspiegelt.

Insbesondere das aktuell sehr ruhige Marktumfeld (stabile Kohle- und CO₂-Zertifikatspreise) kann als wesentlicher Indikator für die aktuelle Marktentwicklung herangezogen werden.

GAS:

Im Erdgas kam es in den letzten Wochen zu einem leichten Rückgang der Handelspreise.

Insbesondere die Entwicklungen aus dem Ölmarkt (Ausweitung der Erdölvorkommen in den USA, Annäherung im Handelsstreit zwischen USA und China) haben hier unter anderem zur Marktentwicklung beigetragen.

Die mögliche Ausweitung der Limitierung der Fördermengen durch die OPEC, welche aktuell im Raum steht, kann in den nächsten Wochen für eine Gegenbewegung am Erdgasmarkt sorgen.

ALLGEMEINES STROM:

Im Oktober wurden die staatlichen Abgaben und Umlagen für das Jahr 2020 veröffentlicht, im Vergleich zu 2019 ergeben sich hierbei folgende Änderung:

Umlage / Abgabe	2019	2020	Veränderung
EEG-Umlage	6,405 ct/kWh	6,756 ct/kWh	+ 0,351 ct/kWh
KWKG-Umlage	0,280 ct/kWh	0,226 ct/kWh	- 0,054 ct/kWh
§19 StromNEV-Umlage < 1.000.000 kWh	0,305 ct/kWh	0,358 ct/kWh	+ 0,053 ct/kWh
§19 StromNEV-Umlage > 1.000.000 kWh *	0,05 ct/kWh	0,05 ct/kWh	unverändert
Offshorenetz-Umlage	0,416 ct/kWh	0,416 ct/kWh	unverändert
Umlage für abschaltbare Lasten	0,005 ct/kWh	0,007 ct/kWh	+ 0,002 ct/kWh

Stromsteuer und die Konzessionsabgaben werden sich für das Jahr 2020 nicht verändern.

** Um von der Umstufung in Letztverbraucher-Gruppe B Gebrauch machen zu können, stehen wir Ihnen sehr gerne als Ansprechpartner zur Verfügung.*

ALLGEMEINES GAS:

Für den Zeitraum 10/2019 bis 09/2020 gelten folgende Bilanzierungsumlagen:

Bilanzierungsumlage	SLP	RLM
NetConnect Germany	0,01 ct/kWh	0,01 ct/kWh
Gaspool	0,0029 ct/kWh	0,0015 ct/kWh

Energiesteuer und Konzessionsabgaben werden sich für das Jahr 2020 nicht verändern.